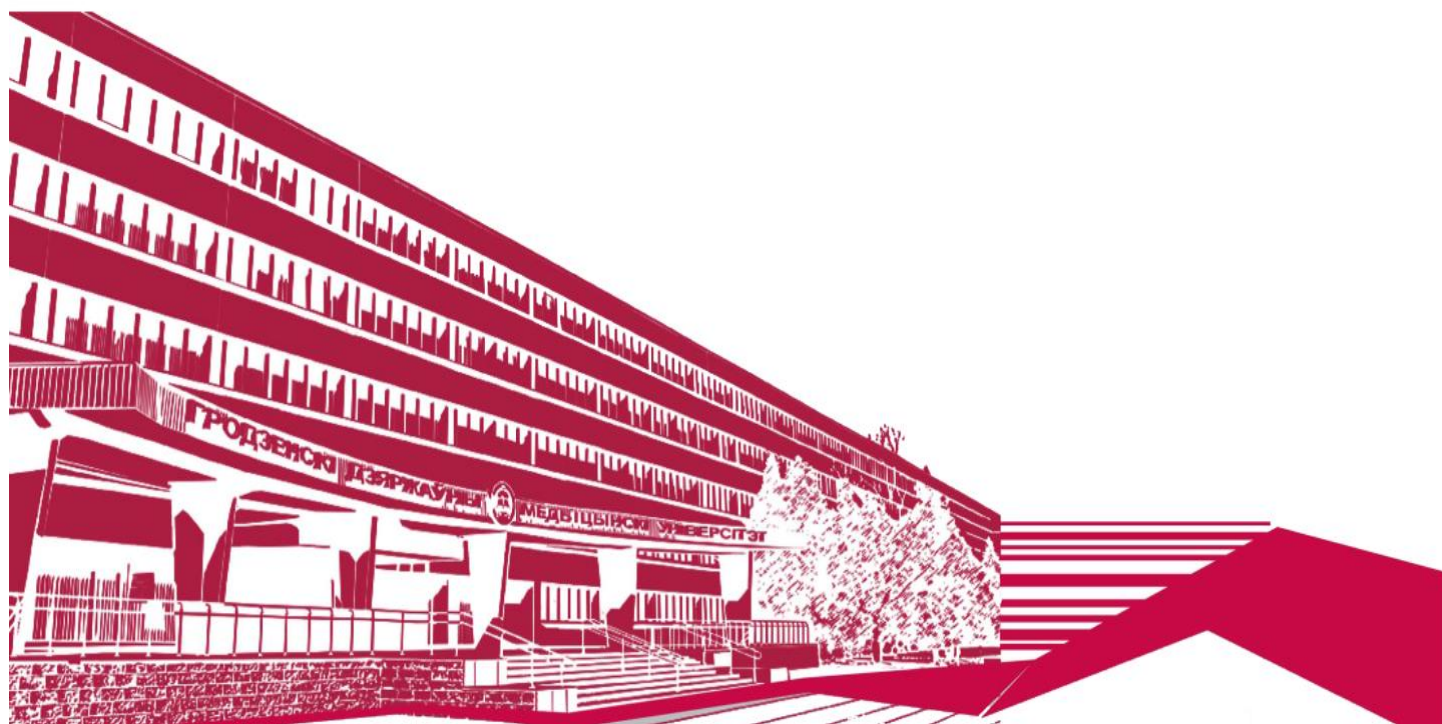


УЧРЕЖДЕНИЕ ОБРАЗОВАНИЯ  
«ГРОДНЕНСКИЙ ГОСУДАРСТВЕННЫЙ МЕДИЦИНСКИЙ  
УНИВЕРСИТЕТ»

# ПАМЯТКА ПЕРВОКУРСНИКУ



Гродно, 2021



Министерство здравоохранения Республики Беларусь  
Учреждение образования  
"Гродненский государственный медицинский университет"

## МИССИЯ УНИВЕРСИТЕТА

Подготовка востребованных обществом медицинских специалистов, обладающих высокими академическими, профессиональными и социально-личностными компетенциями на основе инновационной модели обучения и внедрения в образовательный процесс и здравоохранение новых научных разработок. Обеспечение многоуровневой организации и непрерывности образования, постоянное совершенствование научно-педагогической и профессионально-врачебной квалификации специалистов. Развитие фундаментальных и прикладных наук, разработка инновационных технологий в соответствии с потребностями и стандартами национального и глобального здравоохранения.

## ВИДЕНИЕ

Посредством реализации миссии и достижения целей стратегического развития университета иметь статус ведущего образовательного центра в Гродненском регионе, Республике Беларусь и других странах мира.

Ректор, доцент



Е. Н. Кроткова

02.03.2021 г.

**СИМВОЛИКА  
УЧРЕЖДЕНИЯ ОБРАЗОВАНИЯ  
«ГРОДНЕНСКИЙ ГОСУДАРСТВЕННЫЙ  
МЕДИЦИНСКИЙ УНИВЕРСИТЕТ»**

<http://grsmu.by/университет/символика>

---



**ЛОГОТИП  
(эмблема)**

**ДИЗАЙН ЗНАКА**

основан на использовании традиционных элементов медицинской образовательной символики. Это книга, Посох Асклепия, классический щит с двуязычным названием учебного заведения и его аббревиатурой. Все элементы расположены на светящихся «лучах знаний».

Цветовая гамма знака Красный цвет ассоциируется с жизнью, серебристый – с медицинским инструментарием, белый – с классическим медицинским халатом

---

**ГІМН**

**ГРОДЗЕНСКАГА ДЗЯРЖАЎНАГА МЕДЫЦЫНСКАГА ЁНІВЕРСІТЭТА**

Словы: *Віктар Варанец*  
Музыка: *Андрэй Пакаціла*

Наш медыцынскі ўніверсітэт,  
Табе ўся слава, гонар і пашана!  
Ты дорыш юным душам ведаў свет  
І вучыш быць праўдзівым без заганаў!

Мы ўсе сям'я: выкладчык і студэнт.  
Ты – наша alma mater назаўсёды!  
Наш не забыўны ўніверсітэт  
Сабраў пад дахам розныя народы.

Сівога Гродна цудны дыямент  
Над Нёманам узняўся на стагоддзі,  
Наш мілы сэрцу ўніверсітэт,  
Заўсёды будзь апетым у народзе.

Ты столькі год вядзеш нас за сабой,  
Табе адданы мы да скону веку.  
Нам кажаш чыстымі быць сэрцам і душой  
І паважаць у кожным чалавека!

Красуй далей без распачы і бед,  
Гасцінным будзь для новых пакаленняў,  
Наш медыцынскі ўніверсітэт –  
Адзіны лёс, адзіныя імкненні!



## **УВАЖАЕМЫЙ ПЕРВОКУРСНИК!**

*Поздравляем Тебя с началом учебы  
в одном из лучших учреждений высшего образования –  
Гродненском государственном медицинском университете!  
Надеемся, что Ты с пользой проведешь годы учебы  
и станешь высококлассным специалистом*

Данная памятка позволит Тебе лучше ориентироваться и планировать своё время в течение первого, очень важного года обучения.

**БУДЬ ИНИЦИАТИВЕН!**

**ЗАНИМАЙ АКТИВНУЮ ПОЗИЦИЮ,  
ПРОЯВЛЯЯ СЕБЯ В УЧЕБНОЙ, СПОРТИВНОЙ И  
ОБЩЕСТВЕННОЙ ЖИЗНИ УНИВЕРСИТЕТА!**

**БУДЬ ВЕРНЫМ СЛОВАМ ТОРЖЕСТВЕННОГО ОБЕЩАНИЯ!**

## **УРАЧЫСТАЕ АБЯЦАННЕ**

Уступаячы ў кола студэнтаў Гродзенскага дзяржаўнага медыцынскага ўніверсітэта, перад прафесарамі і выкладчыкамі, перад калегамі-студэнтамі ўрачыста

### **АБЯЦАЮ:**

- ◆ настойліва авалодваць медыцынскімі і гуманітарнымі ведамі, заўсёды прыходзіць на дапамогу хворым;
- ◆ садзейнічаць развіццю медыцынскай навукі і спрыяць распаўсюджанню дасягненняў яе ў практыку;
- ◆ сцвярджаць вучэбную і працоўную дысцыпліну, прымаць актыўны ўдзел у грамадскім жыцці ўніверсітэта;
- ◆ займацца фізічнай культурай, змагацца з дрэннымі звычкамі, быць прыкладам у адносінах да свайго здароўя;
- ◆ паважаць і зберагаць студэнцкае сяброўства;
- ◆ заўсёды захоўваць традыцыі ўніверсітэта, спрыяць іх развіццю і далейшаму сцвярджэнню.

Калі я парушу гэтае абяцанне, дык тым самым страчу правы мець высокі гонар быць студэнтам Гродзенскага дзяржаўнага медыцынскага ўніверсітэта.

# НАШ УНИВЕРСИТЕТ

(историческая справка)

В послевоенный период в целях улучшения работы здравоохранения, обеспечения подготовки медицинских кадров и научных исследований в западном регионе Беларуси был создан государственный медицинский институт в городе Гродно с приёмом в 1958/1959 учебном году 250 студентов.

**1 октября 1958 года** в Гродненском государственном медицинском институте начались занятия. Первую лекцию прочитал профессор Минского медицинского института Д. М. Голуб. Она была посвящена анатомии человека. 15 октября состоялось первое заседание Учёного Совета. Интересно, что в первом учебном семестре на 9 открывшихся кафедрах работало только 7 доцентов и кандидатов наук, а число сотрудников не превышало 30. В первый состав руководства вошли *Л. Ф. Супрон* – ректор (1958-1962), Н. И. Аринчин – проректор по научной и учебной работе (1959-1960), В. И. Гарусин – проректор по административно-хозяйственной работе (1958-1961), Г. И. Кирилюк – декан (1958-1962). В последующем, ректорами университета были: профессор *Д. А. Маслаков* (1962-1998), профессор *П. В. Гарелик* (1998-2010), профессор *В. А. Снежицкий* (2010-2020). С 2020 года университет возглавляет ректор *Елена Николаевна Кроткова*.

В **1964 году** состоялся первый выпуск. В самостоятельную жизнь отправились 248 врачей, из которых 22 человека получили диплом с отличием. В дальнейшем многие из них стали прекрасными врачами, яркими учёными и преподавателями. В соответствии с утвержденными в то время учебными планами и программами, осуществлялась подготовка на лечебном, а затем и на педиатрическом факультете. В 1959/1960 учебном году в систему высшего медицинского образования введена медицинская практика, а в 1970/1971 учебном году – субординатура и интернатура.

Более чем за полвека своего существования сначала институт, а затем и университет подготовил более 16 тыс. врачей и медсестер с высшим образованием, в том числе иностранцев из 30 стран мира.

Высокое качество подготовки выпускников Гродненского государственного медицинского университета давно доказано временем. Прежде всего, это подтверждают авторитет врачей у населения, а также назначение наших выпускников на руководящие должности органов и организаций здравоохранения разных уровней, работой гродненских медиков за границей в крупных университетах и научных центрах Европы и мира.

В **1990-е годы** в вузе открыты новые, причем, единственные в республике, факультеты: сестринский (1991 год – очная, 1996 год – заочная форма обучения) и медико-психологический (1993 год).

В **январе 2000 года** вуз прошел аккредитацию на статус университета.

В **2013** году открылась научная лаборатория молекулярно-генетических методов исследования. С 2013 года функционирует лаборатория практического обучения, оснащенная современными тренажерами, манекенами, симуляторами для освоения широкого спектра манипуляций и процедур.

С **23 декабря 2015** года медицинскую деятельность осуществляет профессорский консультативный центр. Центр ориентирован на оказание высококвалифицированной медицинской помощи населению г. Гродно и области, иностранным гражданам, находящимся на территории Республики Беларусь.

Отраслевая научно-исследовательская лаборатория «Молекулярной медицины» университета располагает современным оборудованием для молекулярно-генетических исследований.

**11 июня 2021** года наш университет первым среди медицинских университетов Республики Беларусь был аккредитован Независимым агентством аккредитации и рейтинга на соответствие стандартам World Federation for Medical Education, авторитетной организации, занимающейся обучением и подготовкой врачей во всем мире.

## УНИВЕРСИТЕТ СЕГОДНЯ

**Первая ступень**  
5 факультетов

**Магистратура**  
3 специальности

**Клиническая ординатура**  
18 специальностей

**Аспирантура**  
33 специальности

**Докторантура**  
13 специальностей

**42 доктора наук**  
**36 профессоров**  
**224 кандидата наук**  
**168 доцентов**

**4610**  
**студентов**

**511**  
**ППС**

**Остепененность**  
штатных преподавателей  
**52,1%**

**Средний возраст:**  
докторов наук – 63 года  
кандидатов наук – 51 год

**45**  
**кафедр**

**Филиалы:**  
на базе УЗ «Брестская ОКБ»  
на базе УЗ «Островецкая ЦРКБ»

## РЕКТОР УНИВЕРСИТЕТА

**КРОТКОВА  
Елена Николаевна**

каб. 212  
(2 этаж главного корпуса)  
тел. 44 64 86



### *Дорогие первокурсники!*

Сегодня вы стали студентами Гродненского государственного медицинского университета, которому в августе 2021 года исполнилось 63 года со дня основания. Сохраняя традиции и одновременно развивая фундаментальные и прикладные науки в области здравоохранения, университет создал солидную базу для формирования кадрового потенциала страны. Впереди у вас насыщенная событиями студенческая жизнь: ежедневные лекции и практические занятия, спортивные мероприятия и веселые КВНы, шумные студенческие праздники и экзаменационные сессии. Студенчество – яркая и незабываемая пора. Именно в это время встречаются друзья на всю жизнь, предпринимают первые шаги на пути к успешной карьере, находят настоящую любовь. Но прежде всего учеба! Поэтому помните о своей главной задаче – получении знаний, которые позволят вам стать успешным в современном постоянно меняющемся мире. Старайтесь узнать и сделать больше! Принимайте участие в жизни университета, научно-исследовательской работе – у вас все обязательно получится! Смело идите вперед! Вам всегда помогут друзья-студенты и преподаватели. Полученное в стенах университета образование станет основой вашей профессиональной карьеры и поможет добиться высот в научной и практической деятельности.

Уверена, что вы станете высококвалифицированными специалистами.

Желаю каждому отличных оценок,  
добрых дел и успешных начинаний!



## АДМИНИСТРАЦИЯ УНИВЕРСИТЕТА



**Первый  
проректор**

**Воробьёв  
Виталий  
Владимирович,**  
доцент, к.б.н.

каб. 212  
44 67 43



**Проректор  
по воспитательной  
работе**

**Богданович  
Игорь Петрович,**  
доцент, к.м.н.

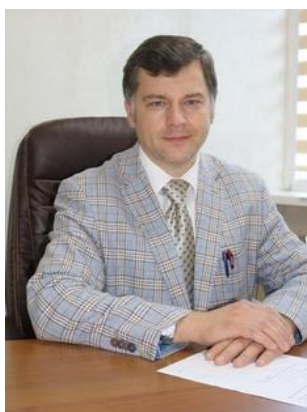
каб. 224  
44 67 35



**Проректор  
по научной  
работе**

**Вольф  
Сергей Борисович,**  
профессор, д.м.н.

каб. 214  
44 67 38



**Проректор  
по лечебной  
работе**

**Аносов  
Виктор Сергеевич,**  
доцент, к.м.н.

каб. 220  
44 27 96



**Проректор по  
административно-  
хозяйственной  
работе**

**Романчук  
Юрий Антонович**

каб. 120  
44 67 53



## ДЕКАНАТЫ ФАКУЛЬТЕТОВ УНИВЕРСИТЕТА

<http://grsmu.by/университет/факультеты>



**Деканат** – непосредственный организатор и координатор в твоей жизни на протяжении шести лет. Со всеми возникшими проблемами и встретившимися трудностями следует обращаться именно сюда.



### ДЕКАНАТ ЛЕЧЕБНОГО ФАКУЛЬТЕТА

главный корпус, 2 этаж, каб. 216

e-mail: lech\_dec@grsmu.by; тел.: 44 68 09

Время работы: пн-пт 09.00-17.00; прием студентов с 15.00



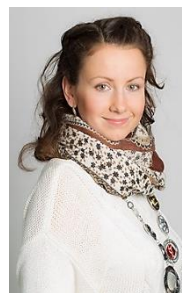
**ДЕКАН**  
Болтач  
Андрей  
Викторович  
доцент, к.м.н.



**Заместитель  
декана**  
Довнар  
Игорь  
Станиславович  
доцент, к.м.н.



**Заместитель  
декана**  
Масловская  
Алла  
Анатольевна  
доцент,  
к.м.н.



**Заместитель  
декана**  
Ярош  
Анастасия  
Сергеевна,  
доцент,  
к.м.н.



**Заместитель  
декана по вос-  
питательной  
работе**  
Королёнок  
Людмила  
Григорьевна  
доцент, к.и.н.



### ДЕКАНАТ ПЕДИАТРИЧЕСКОГО ФАКУЛЬТЕТА

главный корпус, 3 этаж, каб. 322

e-mail: ped\_fac@grsmu.by; тел.: 44 68 29; 44 57 36

Время работы: пн-пт 09.00-17.00



**ДЕКАН**  
Гурин  
Андрей Леонидович,  
доцент, к.м.н.



**Заместитель декана**  
Глуткин  
Сергей Викторович  
доцент, к.м.н.



**Заместитель декана по  
воспитательной работе**  
Тименова  
Светлана Васильевна  
доцент, к.м.н.



## ДЕКАНАТ МЕДИКО-ПСИХОЛОГИЧЕСКОГО ФАКУЛЬТЕТА

главный корпус, 3 этаж, каб. 323

e-mail: mp\_fac@grsmu.by; тел.: 44 67 34

Время работы: пн-пт 09.00-17.00; прием студентов с 15.00



**ДЕКАН**  
Бойко  
Светлана  
Леонидовна,  
доцент, к.м.н.



**Заместитель  
декана по вос-  
питательной  
работе**  
Швед Жанна  
Зеноновна  
доцент, к.м.н.



## ДЕКАНАТ МЕДИКО-ДИАГНОСТИЧЕСКОГО ФАКУЛЬТЕТА

главный корпус, 3 этаж, каб. 324

e-mail: medsestrgrodno@grsmu.by; тел.: 44 68 13

Время работы: пн-пт 09.00-17.00; прием студентов с 14.00



**ДЕКАН**  
Курстак  
Ирина  
Андреевна,  
доцент, к.м.н.



**Заместитель  
декана по вос-  
питательной  
работе**  
Саросек  
Виктория  
Георгиевна



## ДЕКАНАТ ФАКУЛЬТЕТА ИНОСТРАННЫХ УЧАЩИХСЯ

главный корпус, 2 этаж, каб. 233

e-mail: foreign@grsmu.by; тел.: 44 68 24

Время работы: пн-пт 09.00-17.00; прием студентов с 15.00



**ДЕКАН**  
Стенько  
Александр  
Александрович,  
доцент,  
к.м.н.



**Замести-  
тель  
декана**  
Гущина  
Людмила  
Никола-  
евна,  
доцент,  
к.ф.н



**Замести-  
тель декана  
по воспита-  
тельной  
работе**  
Мишонкова  
Надежда  
Алексеевна

**Для успешной адаптации  
студенту необходимо знать  
правила внутреннего распорядка для обучающихся  
и этический кодекс обучающихся**



**ОРГАНИЗАЦИЯ УЧЕБНОГО ПРОЦЕССА**

[http://grsmu.by/студентам/расписание занятий и лекций](http://grsmu.by/студентам/расписание_занятий_и_лекций)

**Учебное расписание** состоит из практических занятий и лекций, которые для I-III курсов будут повторяться каждую неделю на протяжении всего семестра (у старших курсов несколько иная система).

**Занятия** проходят в разных корпусах университета, поэтому советуем заранее узнавать, где находится та или иная кафедра.

Расписание является юридическим документом, обязательным для выполнения, как студентами, так и преподавателями.



**РАСПОЛОЖЕНИЕ ОСНОВНЫХ ЛЕКЦИОННЫХ ЗАЛОВ**

<b>Номер аудитории</b>	<b>Место расположения</b>
1, 2, 3, 4, 5	главный корпус (ул. Горького, 80), 1 этаж
10, 12, 15, 11	главный корпус (ул. Горького, 80), 5 этаж
7	лабораторный корпус (ул. Большая Троицкая, 4)
8	биологический корпус (ул. Горького, 22)
19	учебный корпус (ул. Горького, 81)
21	институт биохимии (бульвар Ленинского Комсомола, 50)



## РАСПОЛОЖЕНИЕ КАФЕДР ПО КОРПУСАМ УНИВЕРСИТЕТА

Название корпуса, адрес	Название кафедры, телефон
 <p><b>Главный корпус</b> ул. Горького, 80</p>	<ul style="list-style-type: none"> <li>• биологической химии (тел. 44 68 23)</li> <li>• военная (тел. 44 68 22)</li> <li>• иностранных языков (тел. 44 68 20)</li> <li>• медицинской и биологической физики (тел. 44 67 51)</li> <li>• общей гигиены и экологии (тел. 44 68 43)</li> <li>• общей и биоорганической химии (тел. 44 68 33)</li> <li>• общественного здоровья и здравоохранения (тел. 44 67 58)</li> <li>• психологии и педагогики (тел. 44 68 31)</li> <li>• социально-гуманитарных наук (тел. 44 68 32)</li> <li>• физического воспитания и спорта (тел. 44 66 52)</li> </ul>
 <p><b>Учебный корпус</b> ул. Горького, 81</p>	<ul style="list-style-type: none"> <li>• оперативной хирургии и топографической анатомии (тел. 68 84 17)</li> <li>• русского и белорусского языков (тел. 32 02 18)</li> <li>• нормальной анатомии (тел. 44 10 78)</li> </ul>
 <p><b>Биологический корпус</b> ул. Виленская, 19</p>	<ul style="list-style-type: none"> <li>• медицинской биологии и генетики (тел. 62 16 07)</li> <li>• микробиологии, вирусологии и иммунологии имени С. И. Гельберга (тел. 62 16 09)</li> <li>• нормальной физиологии (тел. 62 16 05)</li> <li>• физического воспитания и спорта (62 16 06)</li> </ul>
 <p><b>Лабораторный корпус</b> ул. Большая Троицкая, 4</p>	<ul style="list-style-type: none"> <li>• гистологии, цитологии и эмбриологии (тел. 60 51 18)</li> <li>• патологической анатомии (курс судебной медицины) (тел. 62 17 23)</li> <li>• патологической физиологии имени Д. А. Маслакова (тел. 60 86 07)</li> <li>• фармакологии им. М. В. Кораблёва (тел. 62 17 25)</li> </ul>
 <p><b>Бульвар Ленинского Комсомола, 50</b></p>	<ul style="list-style-type: none"> <li>• лаборатория практического обучения (тел. 55 90 62)</li> </ul>



## РАСПОЛОЖЕНИЕ КАФЕДР ПО КЛИНИЧЕСКИМ БАЗАМ

Название кафедры	Клиническая база
1-я кафедра внутренних болезней	УЗ «Гродненская университетская клиника» бульвар Ленинского Комсомола, 52 УЗ «Городская клиническая больница № 3 г. Гродно» бульвар Ленинского Комсомола, 59 УЗ «Гродненский областной клинический кардиологический центр» ул. Болдина, 9
2-я кафедра внутренних болезней	УЗ «Городская клиническая больница № 2 г. Гродно» ул. Гагарина, 5 УЗ «Городская клиническая больница № 4 г. Гродно» пр-т Янки Купалы, 89 ГУЗ «Гродненская центральная городская поликлиника» ул. Транспортная, 3
Общей хирургии	УЗ «Городская клиническая больница № 4 г. Гродно» пр-кт Янки Купалы, 89
Пропедевтики внутренних болезней	ГУЗ «Гродненская областная клиническая больница медицинской реабилитации» ул. Коммунальная, 2 ГУ «1134 военный клинический медицинский центр Вооруженных сил Республики Беларусь» ул. Дзержинского, 17 УЗ «Городская клиническая больница № 3 г. Гродно» бульвар Ленинского Комсомола, 59
2-я кафедра детских болезней	УЗ «Гродненская областная детская клиническая больница» ул. Островского, 22 УЗ «Гродненский областной клинический перинатальный центр» ул. Горького, 77 УЗ «Гродненская областная инфекционная клиническая больница» бульвар Ленинского Комсомола 57 УЗ «Городская клиническая больница скорой медицинской помощи г. Гродно» ул. Советских пограничников, 115 ГУЗ «Детская поликлиника № 1 г. Гродно» ул. Доватора, 23
Поликлинической педиатрии	ГУЗ «Детская поликлиника № 1 г. Гродно» ул. Доватора, 23



## ОТДЕЛ ВОСПИТАТЕЛЬНОЙ РАБОТЫ С МОЛОДЁЖЬЮ

[http://grsmu.by/университет/отделы/отдел воспитательной работы  
с молодёжью](http://grsmu.by/университет/отделы/отдел%20воспитательной%20работы%20с%20молодёжью)

Отдел воспитательной работы с молодёжью занимается организационной и научно-методической работой по обеспечению воспитательного процесса в университете.


	Место расположение	Телефон
<b>Начальник отдела</b> Михеева Алевтина Леонидовна	главный корпус, 1 этаж, каб. 125	44 68 53

Отдел воспитательной работы с молодёжью обеспечивает интеллектуальный, духовный, культурный, профессиональный и личностный рост обучающихся, создает оптимальные условия для развития у них гражданственности, патриотизма, творчества, инициативы, формирования здорового образа жизни.



## СОЦИАЛЬНО-ПЕДАГОГИЧЕСКИЙ И ПСИХОЛОГИЧЕСКИЙ СЕКТОР

Справиться с возникшими проблемами, ответить на волнующие вопросы, а также оказать содействие в налаживании отношений с окружающими вам помогут педагог-психолог и педагоги социальные. Вы можете рассчитывать на эмоциональную поддержку и внимание к вашим проблемам, на уважение ваших интересов и полную конфиденциальность.

	Место расположение	Телефон
<b>Заведущий СППС</b> Михно Наталья Леонидовна	главный корпус, 1 этаж, каб. 125	44 36 79 <a href="mailto:spps@grsmu.by">spps@grsmu.by</a>
<b>Педагоги социальные</b> Калпинская Наталья Иосифовна Куликовская Алла Вячеславовна	главный корпус, 1 этаж, каб. 125	44 36 79
<b>Педагог-психолог</b> Борташ Олеся Геннадьевна	главный корпус, 1 этаж, каб. 125 общежитие № 4 ул. Курчатова, 10	44 36 79 <a href="mailto:psychologist@grsmu.by">psychologist@grsmu.by</a> 

По вопросам социальной защиты, предоставления социальных льгот и гарантий (например, право на материальную помощь, предоставление места в общежитии и др.), оздоровления и санаторно-курортного лечения можно обратиться к социальному педагогу. Первоочередное внимание педагога социального направлено на работу с категорией студентов из числа детей-сирот и детей, оставшихся без попечения родителей, студентов из неполных и многодетных семей, студентов-инвалидов, студентов, пострадавших от аварии на ЧАЭС.

Более подробную информацию о деятельности СППС вы можете найти на сайте нашего университета.



## ОТДЕЛ ПО СВЯЗЯМ С ОБЩЕСТВЕННОСТЬЮ И МАРКЕТИНГУ

[http://www.grsmu.by/ru/university/structure/departments/pr\\_marketing/](http://www.grsmu.by/ru/university/structure/departments/pr_marketing/)

	Место расположение	Телефон
<b>Начальник отдела</b> Бойко Иван Васильевич	главный корпус 1 этаж, каб. 110	44 18 67

## ЗДРАВПУНКТ

<http://grsmu.by/студентам/здравпункт>

### **Если ты заболел, то в этом случае:**

**можешь обратиться в здравпункт,**  
который находится в здании общежития № 5  
(бульвар Ленинского Комсомола, 11);  
тел.: 55 20 07; 55 20 08;

### **вызвать врача на дом из ближайшей поликлиники:**

для проживающих в общежитии № 3 – поликлиника № 1  
(тел. справочная 61-06-24)

для проживающих в общежитии № 2, № 4, № 5 – поликлиника № 4  
(тел. справочная 55 90 41)



## СТУДЕНЧЕСКИЙ ГОРОДОК

[http://www.grsmu.by/студентам/студенческий городок](http://www.grsmu.by/студентам/студенческий_городок)

Иногородние обучающиеся, желающие получить жилое помещение в общежитии университета, должны предварительно стать на очередь, написав заявление у начальника студенческого

городка.

	Место расположения	Телефон
<b>Начальник</b> Козловская Наталья Александровна	ул. Курчатова, 10 (общежитие № 4)	64 41 57
<b>Паспортисты</b>	ул. Курчатова, 10 (общежитие № 4)	64 41 36
<b>Общежитие № 2</b> <i>заведующий</i> – Кузнецова Людмила Николаевна <i>воспитатель:</i> Литвинович Кристина Викторовна	бульвар Ленинского Комсомола, 19	55 20 01  55 20 02
<b>Общежитие № 3</b> <i>заведующий</i> – Двожецкая Мария Ивановна <i>воспитатели:</i> Мисюля Елена Александровна Вторушина Наталья Александровна	ул. Доватора, 25	55 46 94
<b>Общежитие № 4</b> <i>заведующий</i> – Качалов Николай Павлович <i>воспитатели:</i> Савко Татьяна Васильевна Спасюк Александра Викторовна Чекунова Людмила Валерьевна Виршич Дарья Николаевна	ул. Курчатова, 10	64 40 69  64 40 39
<b>Общежитие № 5</b> <i>заведующий</i> – Лепешко Елена Ивановна	бульвар Ленинского Комсомола, 11	55 20 05

**ВНИМАНИЕ!** Всем студентам необходимо получить регистрацию по месту пребывания (то есть по месту учебы в университете). Для этого в кабинет паспортиста студент предоставляет паспорт, договор о найме жилья (в случае предоставления места в общежитии – в течение 10 дней) или справку о том, что является студентом ГрГМУ (справка выдается в деканатах), квитанцию об оплате за регистрацию (студенты, достигших возраста 18 лет оплачивают регистрацию в любом отделении банка 0,5 базовой величины (Ленинский район).



## ОРГАНЫ СТУДЕНЧЕСКОГО САМОУПРАВЛЕНИЯ

[http://grsmu.by/студентам/общественные организации/студенческое самоуправление](http://grsmu.by/студентам/общественные_организации/студенческое_самоуправление)



<b>СТУДЕНЧЕСКИЙ СОВЕТ УНИВЕРСИТЕТА</b> – коллегиальный орган студенческого самоуправления, действующий на уровне университета, представляющий и защищающий права и интересы студентов перед руководством университета, координирующий и контролирующей деятельность органов студенческого самоуправления	<b>СТУДЕНЧЕСКИЙ СОВЕТ ФАКУЛЬТЕТА</b> – коллегиальный орган студенческого самоуправления, действующий на уровне факультета, представляющий и защищающий права и интересы студентов перед руководством факультета
---	--



### СТУДЕНЧЕСКОЕ НАУЧНОЕ ОБЩЕСТВО

[http://grsmu.by/студентам/студенческое научное общество](http://grsmu.by/студентам/студенческое_научное_общество)

Занимается организацией научно-исследовательской деятельности среди студентов, координирует деятельность научных кружков кафедр, осуществляет связь с СНО других ВУЗов, участвует в организации студенческих научных конференций.

<b>Председатель</b> Савицкий Игорь Святославович	кафедра медицинской психологии и психотерапии бульвар Ленинского Комсомола, 59	55 77 46
--	--	----------



### ПРОФСОЮЗНЫЙ КОМИТЕТ ПЕРВИЧНОЙ ОРГАНИЗАЦИИ ПРОФСОЮЗА СТУДЕНТОВ ГрГМУ

[http://grsmu.by/студентам/студенческая жизнь/профком студентов](http://grsmu.by/студентам/студенческая_жизнь/профком_студентов)

Руководящий орган первичной организации профсоюза студентов, который представляет интересы студентов перед лицом администрации, занимается решением социально-экономических, бытовых, правовых вопросов.

<b>Председатель</b> Гаджиева Фатима Гаджихмедовна	главный корпус 4 этаж, каб. 435	44 67 99
---	------------------------------------	----------



## КОМИТЕТ ПЕРВИЧНОЙ ОРГАНИЗАЦИИ ОО «БЕЛОРУССКИЙ РЕСПУБЛИКАНСКИЙ СОЮЗ МОЛОДЁЖИ»

[http://grsmu.by/студентам/общественные\\_организации/БРСМ](http://grsmu.by/студентам/общественные_организации/БРСМ)

Коллегиальный орган студенческого самоуправления, осуществляющий руководство первичной организацией ОО «БРСМ» ГрГМУ. Участвует в патриотическом воспитании студенческой молодежи, организует волонтерские и студенческие отряды, участвует в организации физкультурно-спортивной, культурно-массовой и иной внеучебной деятельности студентов.

<b>Секретарь</b> Величко Татьяна Витальевна	общежитие № 4 (1 этаж), ул. Курчатова, 10	+375 444732201
--	--	----------------

## СПОРТИВНЫЙ КЛУБ «МЕДИК»

[http://grsmu.by/студентам/студенческая\\_жизнь/спортивный\\_клуб\\_«Медик»](http://grsmu.by/студентам/студенческая_жизнь/спортивный_клуб_«Медик»)

Основной целью деятельности спортивного клуба является создание благоприятных условий для удовлетворения многообразных интересов студентов, аспирантов, сотрудников и преподавателей университета в области физической культуры и спорта.

<b>Начальник</b> Виршич Николай Михайлович	кафедра физического воспитания и спорта биологический корпус, 1 этаж	62 16 06
---	---	----------

Расписание занятий секций находится в главном корпусе на 1 этаже на стенде кафедры физического воспитания и спорта.

В университете работают следующие секции: шахматы, шашки, гиревой спорт и армрестлинг, легкая атлетика, волейбол, баскетбол, дзюдо, туризм, настольный теннис, футбол, бадминтон, плавание, бодибилдинг.

## СТУДЕНЧЕСКИЙ КЛУБ

[http://grsmu.by/студентам/студенческая\\_жизнь/студенческий\\_клуб](http://grsmu.by/студентам/студенческая_жизнь/студенческий_клуб)

<b>Заведующий</b> Якименко Елена Михайловна	главный корпус, 1 этаж, каб. 127	44 32 87
--	-------------------------------------	----------

Студенческий клуб – центр общения, духовного развития и активного отдыха студентов. Здесь созданы все условия для удовлетворения духовных потребностей, развития инициативы и творчества студенческой молодежи.

## СТУДЕНЧЕСКИЕ КРУЖКИ И ТВОРЧЕСКИЕ ОБЪЕДИНЕНИЯ

Студенческие кружки и творческие объединения	Руководитель	Телефон
Народный театр танца «Alma Dea»	Лилия Николаевна Яковчик	+375 29 231 50 18
Театральный коллектив «ARSmedicus»	Алексей Сергеевич Комлик	+375 29 857 81 58
Театр моды «Совершенство»	Анастасия Фадеевна Микулич	+375 33 325 62 99
Студия эстрадного пения «MEDиALL»	Валерия Валерьевна Жекайло	+375 29 265 07 55
Хор народной песни «Зараніца»	Жанна Михайловна Чилик	+375 29 266 39 96
Кавер-бэнд «One way»	Андрей Антонович Покотило	+375 29 780 94 32
Кружок звукорежиссёра – «Sound workers»	Андрей Антонович Покотило	+375 29 780 94 32
Ансамбль скрипачей «Кварта»	Андрей Антонович Покотило	+375 29 780 94 32
Кружок инструментального музыкального творчества «Авиню»	Андрей Антонович Покотило	+375 29 780 94 32
Кружок мастерства ведущего	Елена Михайловна Якименко	+375 33 685 67 37
Литературный клуб «Катарсис»	Виктор Иванович Воронец	+375 29 287 34 29
Гражданско-патриотический клуб	Гресь Сергей Михайлович, доцент кафедры социально-гуманитарных наук	44-68-32
Любительские объединения в общежитиях		
Творческие объединения факультетов		



### ВОЛОНТЕРСКИЙ ЦЕНТР CARDIS

[http://www.grsmu.by/ru/students/student-life/centr\\_volontery/](http://www.grsmu.by/ru/students/student-life/centr_volontery/)

<b>Руководитель центра</b> Воронец Виктор Иванович	кафедра русского и белорусского языков учебный корпус, ул. Горького 81	тел. 32 02 18 <i>e-mail:</i> <i>katarsis@gmail.com</i>
---	--	--

## СРЕДСТВА МАССОВОЙ ИНФОРМАЦИИ

[http://grsmu.by/университет/пресс-центр/наши\\_издания/газета](http://grsmu.by/университет/пресс-центр/наши_издания/газета) «Эскулап»

СМИ	Место расположения	Телефон/e-mail
<b>Журнал Гродненского государственного медицинского университета</b>	главный корпус, 5 этаж, каб. 527	44 68 28
<b>ГЕПАТОЛОГИЯ и ГАСТРОЭНТЕРОЛОГИЯ</b>	главный корпус, 2 этаж, каб. 217	43 42 84
<b>Газета «Эскулап»</b>	главный корпус, 1 этаж, каб. 110	<i>e-mail:</i> <i>aesculapius @grsmu.by</i>

## МЫ В СОЦСЕТЯХ



<https://www.facebook.com/grsmugrodno/>



[https://twitter.com/grsmu\\_by](https://twitter.com/grsmu_by)



<https://www.youtube.com/channel/UCqSJMkxM9m375T9QuM4YoNw>  
(сокращенная ссылка: <https://clck.ru/Hg99B>)



<https://www.instagram.com/grsmu/>



<https://vk.com/club87011072>



<https://vk.com/club87011072>





## БИБЛИОТЕКА УНИВЕРСИТЕТА

<http://grsmu.by/университет/отделы/библиотека>

Библиотека Гродненского государственного медицинского университета располагается на I и II этажах главного корпуса (ул. Горького, 80).

Отделы	Место расположения	Время работы
Абонемент учебной литературы	главный корпус 1 этаж каб. 106	09.00-18.00
Абонемент художественной литературы и искусства	главный корпус, 1 этаж, каб. 105	09.00-17.30
Абонемент научной литературы и читальные залы	главный корпус 2 этаж каб. 202	08.30-20.00 сб: 09.00-17.30
Зал каталогов	главный корпус 2 этаж каб. 202	08.30-18.00
Информационно-библиографический отдел	главный корпус 2 этаж каб. 210	08.30-18.00
Зал электронной информации	главный корпус 2 этаж каб. 202	08.30-18.00
Межбиблиотечный абонемент и электронная доставка документов	главный корпус 2 этаж каб. 210	08.30-17.00

**СОВЕТ!** Берегите читательский билет,  
так как без него вы не сможете пользоваться библиотекой!

## БЕЛОРУССКИЕ ЭЛЕКТРОННЫЕ БИБЛИОТЕКИ И ИНФОРМАЦИЯ О РЕСПУБЛИКАНСКИХ БИБЛИОТЕКАХ В СЕТИ ИНТЕРНЕТ

Официальные сайты	
<a href="http://www.president.gov.by">http://www.president.gov.by</a>	Официальный интернет-портал Президента РБ
<a href="http://www.region.grodno.by">http://www.region.grodno.by</a>	Гродненский областной исполнительный комитет
<a href="http://www.grodno.gov.by">http://www.grodno.gov.by</a>	Гродненский городской исполнительный комитет
Библиотеки Беларуси	
<a href="http://natbook.org.by">http://natbook.org.by</a>	Национальная книжная палата Беларуси
<a href="http://www.nlb.by">http://www.nlb.by</a>	Национальная библиотека Республики Беларусь
<a href="http://www.bla.by">http://www.bla.by</a>	Белорусская библиотечная ассоциация (ББА)

<a href="http://www.preslib.org.by">http://www.preslib.org.by</a>	Президентская библиотека Республики Беларусь
<a href="http://www.csl.bas-net.by">http://www.csl.bas-net.by</a>	Центральная научная библиотека им. Я. Коласа Национальной академии наук Беларуси
<a href="http://www.rlst.org.by">http://www.rlst.org.by</a>	Республиканская научно-техническая библиотека
<a href="http://www.pac.by/ru/biblioteka">http://www.pac.by/ru/biblioteka</a>	Библиотека Академии управления при Президенте Республики Беларусь
<a href="http://www.library.bsu.by">http://www.library.bsu.by</a>	Фундаментальная библиотека Белорусского государственного университета
<a href="http://belal.by">http://belal.by</a>	Белорусская сельскохозяйственная библиотека им. И. С. Лупиновича Национальной академии наук Беларуси
<a href="http://www.rsml.med.by">http://www.rsml.med.by</a>	Республиканская научная медицинская библиотека
<b>Библиотеки г. Гродно</b>	
<a href="http://grodno.lib.by">http://grodno.lib.by</a>	ГУК «Гродненская областная научная библиотека им. Е. Карского»
<a href="http://www.lib.grsu.by">http://www.lib.grsu.by</a>	Научная библиотека УО «Гродненского государственного университета им. Я. Купалы»
<a href="http://library.grsmu.by/index.php">http://library.grsmu.by/index.php</a>	Научная библиотека УО «Гродненского государственного медицинского университета»
<a href="http://www.ggau.by/lib">http://www.ggau.by/lib</a>	Библиотека УО «Гродненского государственного аграрного университета»
<a href="http://www.grodno.rlst.org.by">http://www.grodno.rlst.org.by</a>	Гродненская областная научно-техническая библиотека – филиал РНТБ
<a href="http://centrbibl.grodno.by">http://centrbibl.grodno.by</a>	ГУК «Централизованная библиотечная система г. Гродно»
<b>Для самообразования и самовоспитания</b>	
<a href="http://www.library.ru/3/biblionet">http://www.library.ru/3/biblionet</a>	Каталог библиотечных сайтов России, стран мира
<a href="http://megabook.ru">http://megabook.ru</a>	Универсальная энциклопедия Кирилла и Мефодия
<a href="http://www.theeuropeanlibrary.org">http://www.theeuropeanlibrary.org</a>	Европейская библиотека (The European Library)
<a href="http://lib.ru">http://lib.ru</a>	Библиотека Максима Мошкова
<a href="http://www.klassika.ru">http://www.klassika.ru</a>	Библиотека классической литературы
<a href="http://lib.aldebaran.ru">http://lib.aldebaran.ru</a>	Aldebaran – электронная библиотека книг
<a href="http://www.imwerden.de">http://www.imwerden.de</a>	Некоммерческая Электронная Библиотека «ImWerden»
<a href="http://magazines.russ.ru">http://magazines.russ.ru</a>	Журнальный зал

## СПРАВОЧНАЯ ИНФОРМАЦИЯ ПО ГРОДНО

Платная справка (можно узнать номера телефонов организаций)	109
Ж/Д вокзал Гродно ул. Буденного, 37	105 <a href="http://www.rw.by/schedule/suburban">http://www.rw.by/schedule/suburban</a>
Автовокзал Гродно ул. Красноармейская, 7-А	114 <a href="http://avtovokzal.tel/">http://avtovokzal.tel/</a>
Справочная служба о номерах телефонов аварийных, экстренных и справочных медицинских учреждений (бесплатная)	199

### ТЕАТРЫ

Гродненский областной драматический театр	ул. Мостовая, 35 <a href="http://drama.grodno.by">http://drama.grodno.by</a>
Гродненский областной театр кукол	ул. Дзержинского, 1/1 <a href="http://www.grodnolyalka.na.by/oteatre.htm">http://www.grodnolyalka.na.by/oteatre.htm</a>

### МУЗЕИ И ГАЛЕРЕИ

Государственный историко-археологический музей	ул. Замковая, 20 <a href="http://www.gosmuzeireligii.grodno.by">http://www.gosmuzeireligii.grodno.by</a>
Старый замок	ул. Замковая, 20,
Гродненский государственный музей истории религии	ул. Замковая, 16 <a href="http://www.gosmuzeireligii.grodno.by">http://www.gosmuzeireligii.grodno.by</a>
Мемориальная комната-музей Э. Ожешко	юношеский филиал ГУК «Гродненская областная научная библиотека им. Е. Ф. Карского», ул. Ожешко, 17
Музей Максима Богдановича	ул. 1 Мая, 10 <a href="http://www.bogdanovich.grodno.by">http://www.bogdanovich.grodno.by</a>
Музей «Истории Городницы»	ул. Ожешко, 37
Музей современного народного творчества Гродненщины	ул. Советская, 8
Музей-аптека	пл. Советская, 4
Гродненский выставочный зал	ул. Ожешко, 38
Галерея «Тизенгауз»	пл. Тызенгауза, 4, <a href="http://www.t-gallery.grodno.by/">http://www.t-gallery.grodno.by/</a>
Галерея «У Майстра»	ул. Кирова, 8.

### КИНОТЕАТРЫ

«Октябрь»	ул. Поповича, 3	«Красная Звезда»	ул. Социалистическая, 4
«Космос»	ул. Горького, 49а	Кинозал в молодежном центре «Гродно»	ул. Советская, 9
«Восток»	пр-т Космонавтов, 41		



Приветствуем тебя  
в ГрГМУ!!!

