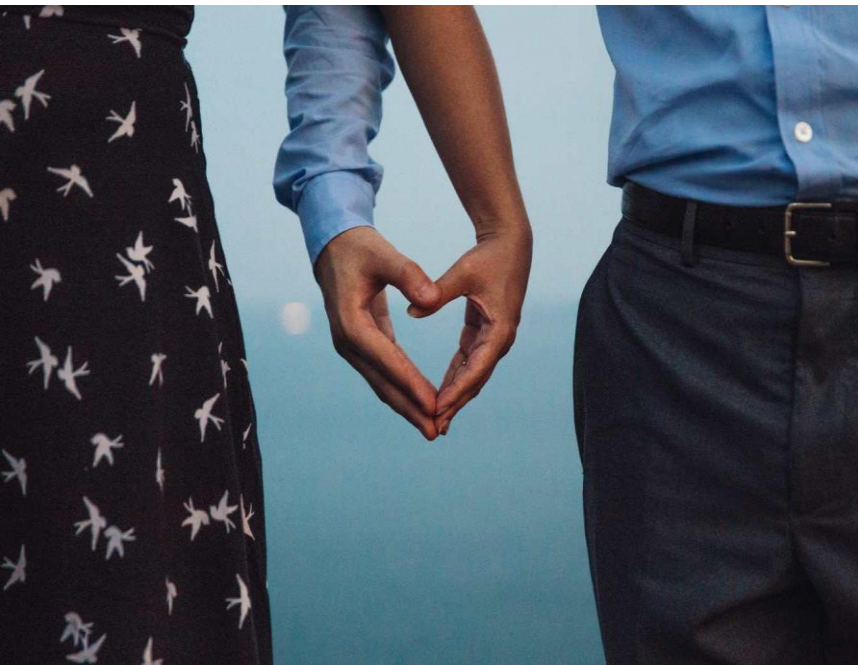


ВИСБАДЕНСКИЙ ОПРОСНИК К МЕТОДУ ПОЗИТИВНОЙ ПСИХОТЕРАПИИ И СЕМЕЙНОЙ ПСИХОТЕРАПИИ Н. ПЕЗЕШКИАНА



**ВЫПОЛНИЛ:
СТУДЕНТ 3 КУРСА 5 ГРУППЫ МЕДИКО-
ПСИХОЛОГИЧЕСКОГО ФАКУЛЬТЕТА
ЗАБОРОВСКИЙ МАКСИМ ДМИТРИЕВИЧ
ПРОВЕРИЛ:
СТАРШИЙ ПРЕПОДАВАТЕЛЬ
ПОЛУДЕНЬ НАТАЛЬЯ ЛЕОНИДОВНА**

Цель

Изучить характерологические и личностные особенности супругов, а также способы переработки конфликтов.

Методика

- Существует две формы опросника (А и Б), что делает возможным целенаправленный контроль процесса консультирования. Текст методики состоит из 85 утверждений (в каждой форме опросника) и 27 шкал.
- Супругам предлагается внимательно прочитать каждое утверждение и выбрать один из четырёх вариантов ответа: «Да»; «Скорее да» ; «Скорее нет»; «Нет». Каждому из вариантов ответа начисляется определенное количество баллов — 4,3,2,1 соответственно. Сумма баллов по каждой шкале подсчитывается отдельно.

Пример утверждений

- 12. Мое мировоззрение (религия, убеждения) я сохраняю, несмотря ни на какие внешние влияния.
- 13. Мои родители (отец и/или мать) молились вместе со мной.
- 14. При покупке я особенно обращаю внимание на цену.
- 15. Мне часто кажется, что со мной обошлись несправедливо.
- 16. Частые рукопожатия опасны, потому что с ними могут передаваться бактерии

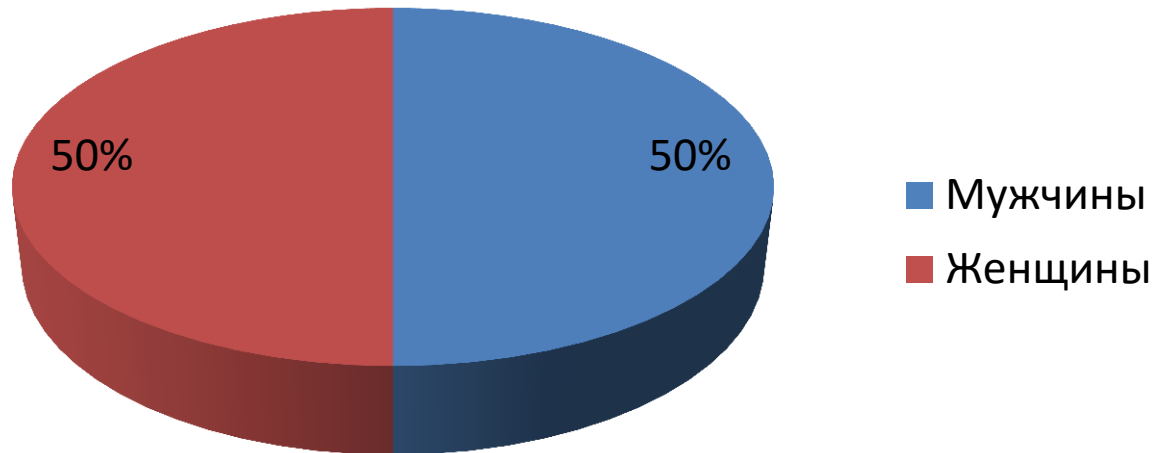
Интерпретация

- Минимальная оценка по шкале – 3 балла, максимальная – 12 баллов, при этом:
 - a) 3 – 5 баллов – низкие оценки по шкале,
 - b) 6 – 9 баллов – средние оценки по шкале,
 - c) 10 – 12 баллов – высокие оценки по шкале.
- Адекватная степень выраженности каждой из шкал количественно оценивается 6 – 9 баллами. Высокие и низкие показатели фиксируют дисфункцию по данной шкале.

Участники исследования

В данном исследовании приняли участие 5 супружеских пар, находящихся в браке 15-20 лет.

Диаграмма 1 (соотношение респондентов по половому признаку)



Результаты исследования

Шкала	М	Ж
Аккуратность	10	9
Чистоплотность	9	9
Пунктуальность	8	6
Вежливость	11	10
Честность	9	8
Усердие	12	10
Обязательность	11	10
Бережливость	12	6
Послушание	11	9
Справедливость	9	7
Верность	12	12
Терпение	10	11
Время	8	10
Контакты	5	8
Доверие	10	10
Надежда	11	10
Сексуальность	7	7
Любовь и принятие	8	11
Вера, религия, церковь	10	10
Конфликт: тело	8	6
Конфликт: деятельность	11	5
Конфликт: контакты	7	8
Конфликт: фантазии	12	11
Подражание: Я/мать	8	9
Подражание: Я/отец	10	8
Подражание: Ты	9	10
Подражание: Мы	10	10
Подражание: Пра-мы	12	12

Таблица 1(Пара 1)

Результаты исследования

Шкала	М	Ж
Аккуратность	9	9
Чистоплотность	6	12
Пунктуальность	9	8
Вежливость	10	9
Честность	9	7
Усердие	7	9
Обязательность	9	9
Бережливость	8	4
Послушание	9	6
Справедливость	8	7
Верность	10	11
Терпение	9	10
Время	9	9
Контакты	9	7
Доверие	9	7
Надежда	9	11
Сексуальность	8	9
Любовь и принятие	11	10
Вера, религия, церковь	8	8
Конфликт: тело	8	6
Конфликт: деятельность	5	6
Конфликт: контакты	9	6
Конфликт: фантазии	9	10
Подражание: Я/мать	8	8
Подражание: Я/отец	7	5
Подражание: Ты	9	9
Подражание: Мы	7	8
Подражание: Пра-мы	4	7

Таблица 2(Пара 2)

Результаты исследования

Шкала	М	Ж
Аккуратность	7	8
Чистоплотность	9	10
Пунктуальность	8	9
Вежливость	7	9
Честность	8	7
Усердие	10	10
Обязательность	10	10
Бережливость	11	8
Послушание	10	10
Справедливость	8	8
Верность	11	12
Терпение	9	6
Время	11	10
Контакты	9	7
Доверие	8	10
Надежда	8	9
Сексуальность	7	6
Любовь и принятие	10	12
Вера, религия, церковь	5	8
Конфликт: тело	5	8
Конфликт: деятельность	8	8
Конфликт: контакты	10	10
Конфликт: фантазии	10	9
Подражание: Я/мать	9	9
Подражание: Я/отец	9	9
Подражание: Ты	9	9
Подражание: Мы	8	12
Подражание: Пра-мы	4	5

Таблица 3(Пара 3)

Результаты исследования

Шкала	М	Ж
Аккуратность	9	8
Чистоплотность	7	6
Пунктуальность	5	10
Вежливость	9	9
Честность	8	12
Усердие	9	11
Обязательность	11	12
Бережливость	7	6
Послушание	8	11
Справедливость	4	6
Верность	10	12
Терпение	11	11
Время	9	10
Контакты	4	8
Доверие	7	6
Надежда	10	11
Сексуальность	10	11
Любовь и принятие	11	12
Вера, религия, церковь	12	10
Конфликт: тело	3	6
Конфликт: деятельность	7	9
Конфликт: контакты	6	12
Конфликт: фантазии	10	10
Подражание: Я/мать	10	12
Подражание: Я/отец	9	11
Подражание: Ты	8	8
Подражание: Мы	7	10
Подражание: Пра-мы	9	12

Таблица 4(Пара 4)

Результаты исследования

Шкала	М	Ж
Аккуратность	8	8
Чистоплотность	4	8
Пунктуальность	7	8
Вежливость	6	10
Честность	9	8
Усердие	8	9
Обязательность	12	8
Бережливость	8	10
Послушание	6	8
Справедливость	6	7
Верность	12	12
Терпение	7	9
Время	7	8
Контакты	9	8
Доверие	7	8
Надежда	10	11
Сексуальность	12	8
Любовь и принятие	10	10
Вера, религия, церковь	8	9
Конфликт: тело	7	10
Конфликт: деятельность	9	7
Конфликт: контакты	6	8
Конфликт: фантазии	6	9
Подражание: Я/мать	8	8
Подражание: Я/отец	12	5
Подражание: Ты	10	6
Подражание: Мы	8	12
Подражание: Пра-мы	7	6

Таблица 5(Пара 5)

Вывод

По результатам исследования мы можем сделать вывод о достаточно благоприятном психологическом климате в представленных семьях. Семьи достаточно устойчивы и удовлетворенность браком супругов высокая. Гармоничные отношения обусловлены личностными особенностями супругов, умением быть гибкими в отношениях, уважать выбор другого и быть терпеливым к другому.

Использованная литература

1. Пезешкиан Н. Психосоматика и позитивная психотерапия. – М.: Институт позитивной психотерапии, 2006. – 464 с.
2. Айзман Н. И. Эффективность различных методов психологического воздействия на сексуальность// Национальный психологический журнал — 2012. — №1(7) — С.107-112.
3. Айзман Н. И. Особенности сексуальной сферы студенток вуза// Сибирский психологический журнал — 2012. — №43 — С.59-67.

Благодарю за внимание!